

# K-house

旧山手通り  
代官山蔦屋書店 至近

東急東横線  
代官山駅徒歩7分

## 代官山の人気エリアに至近!!

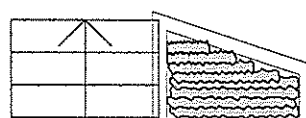
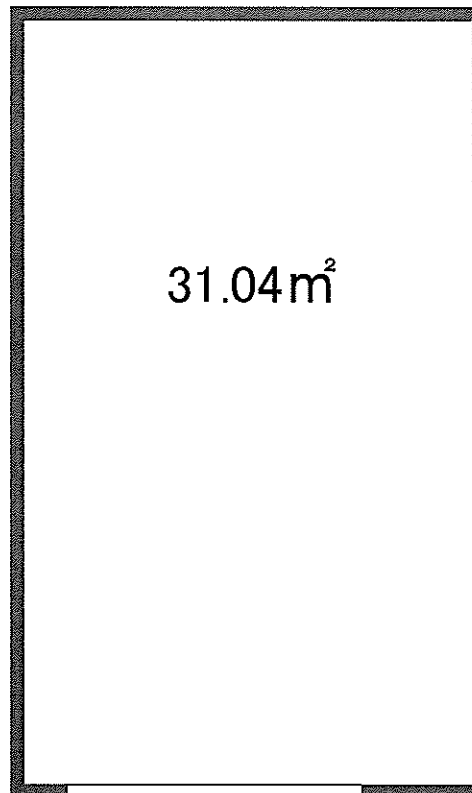
代官山TSUTAYA ..... 約350m  
代官山アドレス ..... 約700m  
西郷山公園 ..... 約220m

### 【物件概要】

物件名/K-house  
所在地/渋谷区鉢山町14-5  
構造/鉄骨造3階建1階部分  
専有面積/31.04㎡  
テラス面積/4.27㎡  
建築/平成27年3月

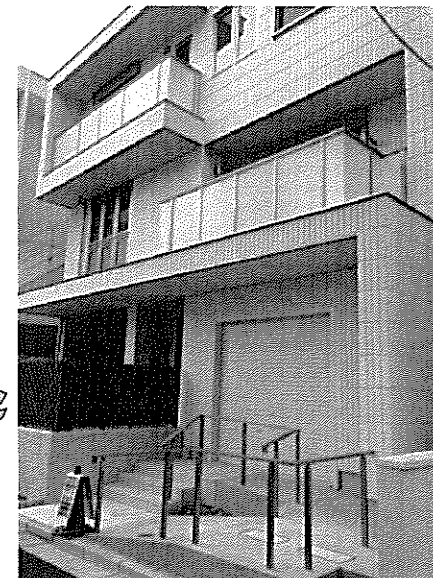
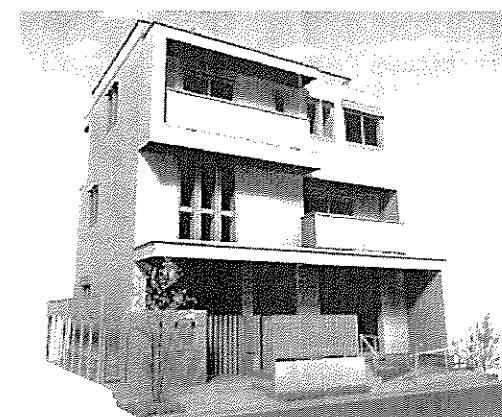
### 【賃貸条件】

賃料/388,800円(消費税込)  
管理費等/10,800円  
保証金/8ヶ月  
礼金/1ヶ月  
償却/解約時20%及び消費税  
契約期間/3年間(更新可)  
更新料/新賃料1ヶ月分  
引渡日/相談



UP

## 築浅1階店舗



図面と現状に相違がある場合は現状優先  
火災保険加入にご加入ください



東京都知事(6)第61514号  
(公社)東京都宅地建物取引業協会

# 渋谷ハウジング有限公司

〒150-0034 東京都渋谷区代官山町11-13  
営業時間 10:00~18:00 定休日/土・日・祝日

## TEL 03-3461-8000

## FAX 03-3461-7611

▶ <http://www.shibuyahousing.co.jp>

借主100%/客付100%